



**FOOTBALL**  
2015-2016



**INSPIRED BY EUROPEAN TOP TEAMS**



**A FLASH  
OF BRILLIANCE**

DESIGNED TO SHINE

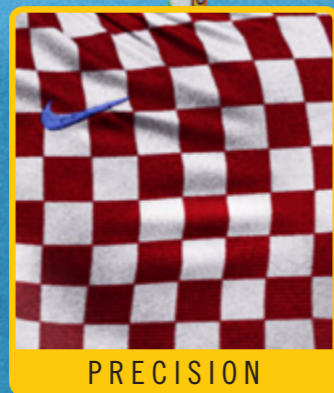


**COMPETING AT THE HIGHEST LEVEL**

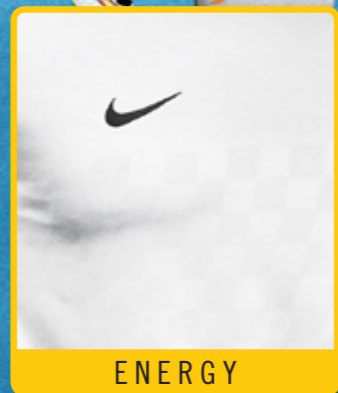


A FLASH OF BRILLIANCE

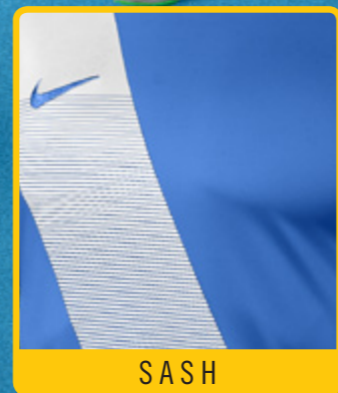
# RÉINVENTE TON JEU



PRECISION



ENERGY



SASH

**DESIGN DYNAMIQUE  
PERFORMANCE EXCEPTIONNELLE**

## SOMMAIRE

**6**  
MATCHDAY

**42**  
TRAINING

**66**  
LIFESTYLE

**72**  
FEMME

**76**  
ARBITRE

**80**  
EQUIPEMENT

**88**  
GRILLE DE TAILLE  
& INFORMATIONS

**90**  
NOMS & NUMÉROS

PVC\* = Prix de Vente Conseillé toutes taxes comprises.

# MATCHDAY

CHALLENGE JERSEY

NOUVEAU



8

ENERGY III JERSEY

NOUVEAU



10

PRECISION III JERSEY

NOUVEAU



12

STRIKER III JERSEY



20

VICTORY II JERSEY



22

GOLEIRO JERSEY



34

SASH JERSEY

NOUVEAU



14

TROPHY II JERSEY



16

STRIPED DIVISION JERSEY



18

PARK DERBY JERSEY



24

PARK V JERSEY



26

PARK GOALIE II JERSEY



36

# CHALLENGE

ID: NEYMAR JR



MAX GRAPHIC  
SHORT

VAPOR III  
SOCK

NOUVEAU



Vue de dos



011 Black/Volt/  
(Volt)



NOUVEAU TO GO



156 White/  
Black/(Black)



463 Royal Blue/  
White/(White)



547 Court Purple/  
Volt/(Volt)



657 University Red/  
Black/(White)



715 Volt/Black/  
(Black)

## CHALLENGE JERSEY

**DRI-FIT**  
STAY COOL

**Conçu pour briller.**

- Col montant avec double patte de boutonnage.
- Dos en mesh technique pour plus d'aération.
- Tissu en mesh contrasté sur les épaules et les côtés.
- Matériau : Dri-FIT 100% Polyester.

Cycle de vie : 01 Avril 2015 - 19 Mars 2018

644659	Homme	Manches Courtes		S	M	L	XL	2XL	PVC* € 35
645494	Homme	Manches Longues		S	M	L	XL	2XL	PVC* € 40
645915	Enfant	Manches Courtes	XS	S	M	L	XL		PVC* € 30
645914	Enfant	Manches Longues	XS	S	M	L	XL		PVC* € 35

# ENERGY III

ID: RONALDO



LASER II  
WOVEN SHORT

TEAM STADIUM II  
OTC SOCK

NOUVEAU



Backview



010 Black/  
(White)



156 White/  
(Black)



302 Pine Green/  
(White)



463 Royal Blue/  
(White)



657 University Red/  
(White)



815 Safety Orange/  
(Black)

## ENERGY III JERSEY

**DRI-FIT**  
STAY COOL

**Inarrêtable sur le terrain.**

- Maillot au design innovant. • Col en V pour un confort absolu.
- Dos en mesh technique. • Maillot au style Jacquard en damier.
- Tissu léger et doux. • Matériau : Dri-FIT 100% Polyester.

**Cycle de vie : 01 Avril 2015 - 19 Mars 2017**

645491	Homme	Manches Courtes		S	M	L	XL	2XL	PVC* € 50
645490	Homme	Manches Longues		S	M	L	XL	2XL	PVC* € 55
645916	Enfant	Manches Courtes	XS	S	M	L	XL		PVC* € 45
645911	Enfant	Manches Longues	XS	S	M	L	XL		PVC* € 50

# PRECISION III

ID: TURAN



LASER II  
WOVEN SHORT

TEAM STADIUM II  
OTC SOCK

NOUVEAU



Vue de dos



016 Black/University Red/  
(White)



302 Pine Green/  
White/(Black)



410 Midnight Navy/  
Laser Blue/(White)



657 University Red/  
White/(Royal Blue)



739 University Gold/  
Royal Blue/(White)

## PRECISION III JERSEY



Un design remarquable pour une performance exceptionnelle.

- Col ras du coup pour un confort absolu.
- Design sublimé en damiers.
- La technologie Dri-FIT vous permet de rester au sec et à l'aise.
- Matériau : Dri-FIT 100% Polyester.

Cycle de vie : 01 Avril 2015 - 19 Mars 2017

644626	Homme	Manches Courtes		S	M	L	XL	2XL	PVC* € 46
644629	Homme	Manches Longues		S	M	L	XL	2XL	PVC* € 50
645918	Enfant	Manches Courtes	XS	S	M	L	XL		PVC* € 40
645910	Enfant	Manches Longues	XS	S	M	L	XL		PVC* € 46

# SASH

ID: MATUIDI



— LASER II  
WOVEN SHORT

— CLASSIC II  
SOCK

NOUVEAU



Backview



105 White/  
University Red/(White)



313 Action Green/  
Pine Green/(White)



410 Midnight Navy/  
White/(Midnight Navy)



463 Royal Blue/  
White/(Royal Blue)



657 University Red/Midnight  
Navy/(White)



739 University Gold/Black/  
(University Gold)

## SASH JERSEY



**Un look moderne sur un design classique.**

- Col ras du cou pour un confort optimal. • Le "sash" en dégradé est sublimé sur le devant. • La technologie Dri-FIT vous permet de rester au sec et à l'aise.
- Matériau : Dri-FIT 100% Polyester.

**Cycle de vie : 01 Avril 2015 - 19 Mars 2018**

645497	Homme	Manches Courtes		S	M	L	XL	2XL	PVC* € 36
645493	Homme	Manches Longues		S	M	L	XL	2XL	PVC* € 40
645920	Enfant	Manches Courtes	XS	S	M	L	XL		PVC* € 30
645913	Enfant	Manches Longues	XS	S	M	L	XL		PVC* € 36

# TROPHY II

ID: STROOTMAN



LASER II  
WOVEN SHORT

CLASSIC II  
SOCK



Backview

010 Black/Black/White/  
(White)



100 White/White/Black/  
(Black)

463 Royal Blue/  
Royal Blue/White/(White)

617 University Red/White/  
University Red/(White)



739 University Gold/Black/  
University Gold/(Black)

815 Safety Orange/Black/  
Safety Orange/(Black)

## TROPHY II JERSEY



**Maîtriser tous les terrains.**

- Col en V avec doublure. • Textile léger et anti-transpirant.
- Dos en mesh technique. • Matériau : 100% Dri-FIT polyester.

Cycle de vie : 01 Avril 2015 - 19 Mars 2017

588406	Homme	Manches Courtes		S	M	L	XL	2XL	PVC* € 30
588407	Homme	Manches Longues		S	M	L	XL	2XL	PVC* € 35
588428	Enfant	Manches Courtes	XS	S	M	L	XL		PVC* € 26
588429	Enfant	Manches Longues	XS	S	M	L	XL		PVC* € 30

# STRIPED DIVISION

ID: ERIKSEN



— DRI-FIT II  
KNIT SHORT

— TEAM STADIUM II  
OTC SOCK



Vue de dos

010 Black/White/  
Black\*\*/(University Red)

014 Black/Royal Blue/  
Black\*\*/(White)



016 Black/University  
Red/Black\*\*/(White)

017 Black/University  
Gold/Black\*\*/(White)

060 Anthracite/Black/  
Anthracite\*\*/(White)

412 University Blue/White/  
University Blue\*\*/(Black)



463 Royal Blue/  
White/Royal Blue\*\*/  
(Black)

657 University Red/  
White/University Red\*\*/  
(Black)

658 University Red/  
University Gold/  
University Red\*\*/(Black)

\*\* coloris du panneau dorsal

## STRIPED DIVISION JERSEY



### Rester authentique.

- Col en V avec doublure. • Dos en mesh technique pour plus d'aération.
- Rayures colorées. • Matériau : Dri-FIT 100% polyester.

Cycle de vie : 01 Avril 2015 - 19 Mars 2016

588411	Homme	Manches Courtes		S	M	L	XL	2XL	PVC* € 28
588412	Homme	Manches Longues		S	M	L	XL	2XL	PVC* € 32
588433	Enfant	Manches Courtes	XS	S	M	L	XL		PVC* € 24
588434	Enfant	Manches Longues	XS	S	M	L	XL		PVC* € 28

# STRIKER III

ID: SERGIO RAMOS



DRI-FIT II  
KNIT SHORT

CLASSIC II SOCK



Vue de dos

010 Black/  
Voltage Cherry/  
(Voltage Cherry)

100 White/  
University Red/  
(University Red)

101 White/  
Royal Blue/  
(Royal Blue)



102 White/  
Black/  
(Black)

302 Pine Green/  
White/  
(White)

410 Midnight Navy/  
University Gold/  
(University Gold)

412 University Blue/  
White/  
(White)

463 Royal Blue/  
White/  
(White)



545 Court Purple/  
White/  
(White)

657 University Red/  
White/  
(White)

739 University Gold/  
Black/  
(Black)

803 Total Orange/  
Black/  
(Black)

## STRIKER III JERSEY



### Prêt pour la bataille.

- Pan vertical contrasté avec des coutures plates pour le flocage.
- Col en V côtelé. • Pan contrasté sur le bras droit.
- Dos en mesh technique. • Matériau : Dri-FIT 100% polyester.

Cycle de vie : 01 Avril 2015 - 19 Mars 2016

520460	Homme	Manches Courtes		S	M	L	XL	2XL	PVC* € 24
520461	Homme	Manches Longues		S	M	L	XL	2XL	PVC* € 28
520565	Enfant	Manches Courtes	XS	S	M	L	XL		PVC* € 20
520566	Enfant	Manches Longues	XS	S	M	L	XL		PVC* € 24

# VICTORY II

ID: LEWANDOWSKI



DRI-FIT II  
KNIT SHORT



Vue de dos

100 White/Midnight Navy/(White)

301 Pine Green/White/(Pine Green)



302 Electric Green/Black/(White)

411/410\*\* Midnight Navy/University Red/(White)

412 University Blue/White/(University Blue)

463 Royal Blue/White/(Royal Blue)



657 University Red/Black/(White)

658 University Red/White/(University Red)

815 Safety Orange/Black/(White)

\*\* Homme 411 - Enfant 410

## VICTORY JERSEY



### Performance.

- Col ras du cou. • Coupe ajustée et coutures à chevron.
- Dos en mesh technique. • Matériau : Dri-FIT 100% polyester.

Cycle de vie : 01 Avril 2015 - 19 Mars 2017

588408	Homme	Manches Courtes		S	M	L	XL	2XL	PVC* € 21
588409	Homme	Manches Longues		S	M	L	XL	2XL	PVC* € 25
588430	Enfant	Manches Courtes	XS	S	M	L	XL		PVC* € 18
588431	Enfant	Manches Longues	XS	S	M	L	XL		PVC* € 21

# PARK DERBY

ID: THIAGO SILVA



PARK KNIT  
SHORT

CLASSIC II  
SOCK



Vue de dos

060 Anthracite/  
Black/Anthracite/  
(White)



100 White/  
Black/White/  
(Black)

106 White/  
University Red/White/  
(University Red)

412 University Blue/  
Midnight Navy/White/  
(Midnight Navy)

463 Royal Blue/  
White/Royal Blue/  
(White)



467 Royal Blue/  
University Gold/  
Royal Blue/(White)

677 Team Red/  
University Blue/  
Team Red/(White)

692 Solar Red/  
Black/Black/  
(White)

## PARK DERBY JERSEY



Un design classique pour une victoire obligatoire.

- Col en V avec avec doublure. • Pans latéraux contrastés avec coutures plates.
- Matériau : Dri-FIT 100% polyester.

Cycle de vie : 01 Avril 2015 - 19 Mars 2018

588413	Homme	Manches Courtes		S	M	L	XL	2XL	PVC* € 19
588414	Homme	Manches Longues		S	M	L	XL	2XL	PVC* € 22
588435	Enfant	Manches Courtes	XS	S	M	L	XL		PVC* € 17
588436	Enfant	Manches Longues	XS	S	M	L	XL		PVC* € 19

# PARK V

ID: STERLING



— PARK KNIT SHORT

— CLASSIC II SOCK



Vue de dos

010 Black/  
(White)

100 White/  
(Black)

302 Pine Green/  
(White)

350 Action Green/  
(White)



410 Midnight Navy/  
(White)

412 University Blue/  
(White)

463 Royal Blue/  
(White)

547 Court Purple/  
(White)



601 Voltage Cherry/  
(Black)

657 University Red/  
(White)

677 Team Red/  
(White)

739 University Gold/  
(Black)

815 Safety Orange/  
(Black)

## PARK V JERSEY



### Maîtriser les fondamentaux.

- Col ras du cou. • Textile léger avec pans latéraux en mesh technique.
- Matériau : Dri-FIT 100% polyester.

Cycle de vie : 01 Avril 2015 - 19 Mars 2016

448209	Homme	Manches Courtes		S	M	L	XL	2XL	PVC* € 16
448212	Homme	Manches Longues		S	M	L	XL	2XL	PVC* € 19
448254	Enfant	Manches Courtes	XS	S	M	L	XL		PVC* € 14
448256	Enfant	Manches Longues	XS	S	M	L	XL		PVC* € 15

NOUVEAU



### MAX GRAPHIC SHORT

Cycle de vie : 01 Avril 2015 - 19 Mars 2018

Un style innovant pour une performance non-stop.

- Un design en relief avec des bandes contrastées.
- Taille élastique avec cordon de serrage.
- Matériau : Dri-FIT 100% Polyester.

\* White (156) slippé.

645495	Homme	Non Slippé		S	M	L	XL	2XL	PVC* € 30
645924	Enfant	Non Slippé	XS	S	M	L	XL		PVC* € 25



### LASER II WOVEN SHORT

Cycle de vie : 01 Avril 2015 - 19 Mars 2016

Le short Nike LASER II en tissu Dri-FIT est parfait pour les matchs.

- Design léger. • Tissage arrière pour une meilleure aération.
- Ceinture élastique avec cordon intérieur. • Matériau : Dri-FIT 100% polyester.

\* White (100 & 101) slippé.

588415	Homme	Non Slippé		S	M	L	XL	2XL	PVC* € 26
588437	Enfant	Non Slippé	XS	S	M	L	XL		PVC* € 22



### DRI-FIT II KNIT SHORT

Cycle de vie : 01 Avril 2015 - 19 Mars 2016

Un short classique ultraléger avec pan contrasté derrière.

- Ceinture en mesh. • Taille élastique avec cordon de serrage.
- Matériau : Dri-FIT 100% polyester.

520472	Homme	Non Slippé		S	M	L	XL	2XL	PVC* € 20
520577	Enfant	Non Slippé	XS	S	M	L	XL		PVC* € 16



### PARK KNIT SHORT

Cycle de vie : 01 Avril 2015 - 19 Mars 2016

Short de match long pour un confort optimal en situation de match.

- Taille élastique avec cordon de serrage. • Swoosh sur la jambe gauche.
- Matériau : Dri-FIT 100% polyester.

448222	Homme	Slippé		S	M	L	XL	2XL	PVC* € 16
448224	Homme	Non Slippé		S	M	L	XL	2XL	PVC* € 13
448262	Enfant	Slippé	XS	S	M	L	XL		PVC* € 14
448263	Enfant	Non Slippé	XS	S	M	L	XL		PVC* € 11





NOUVEAU



Vue de dos  
**011** Black/  
 Volt/ (Volt)      **156** White/  
 Black/(Black)



**463** Royal Blue/  
 White/(White)      **547** Court  
 Purple/Volt/(Volt)      **657** University  
 Red/Black/White      **715** Volt/  
 Black/(Black)

**VAPOR III SOCK**

Cycle de vie : 01 Avril 2015 - 19 Mars 2018

Design percutant avec rayures.

- Confortable. • Libellé spécifique gauche-droite. • Technologie Dri-FIT.
- Matériau : Dri-FIT 80% nylon/9% polyester/3% élasthanne



645929	<b>XS: Eur</b> 30-34	<b>S: Eur</b> 34-38	<b>M: Eur</b> 38-42	<b>L: Eur</b> 42-46	<b>XL: Eur</b> 46-50	PVC* € 12
	<b>XS: UK</b> 12-2	<b>S: UK</b> 2-5	<b>M: UK</b> 5.5-7.5	<b>L: UK</b> 8-11	<b>XL: UK</b> 11-14.5	

Commande par multiple de 6 paires.



Vue de dos  
**010** Black/  
 Anthracite\*\*/  
 (White)



**100** White/  
 Jetstream\*\*/  
 (Black)



**104** White/  
 Jetstream\*\*/(Royal  
 Blue)



**302** Pine Green/  
 Dark Cypress\*\*/  
 (White)



**410** Midnight Navy/  
 Game Royal\*\*/  
 (White)



**412** University Blue/  
 Italy Blue\*\*/  
 (Midnight Navy)



**463** Royal Blue/  
 Midnight Navy\*\*/  
 (White)



**657** University Red/  
 Gym Red\*\*/  
 (White)



**739** University Gold/  
 Sundial\*\*/  
 (Black)

**TEAM STADIUM II OTC SOCK**

Cycle de vie : 01 Avril 2015 - 19 Mars 2016

La chaussette Nike TEAM STADIUM OTC avec technologie Dri-FIT et design iconique vous donne le look des pros.

- Partie basse matelassée et adaptée à la forme de chaque pied. • Support de la voûte plantaire. • Matériau : Dri-FIT 77% nylon/16% polyester/4% coton/3% Spandex.



803326	<b>XS: Eur</b> 30-34	<b>S: Eur</b> 34-38	<b>M: Eur</b> 38-42	<b>L: Eur</b> 42-46	<b>XL: Eur</b> 46-50	PVC* € 13
	<b>XS: UK</b> 12-2	<b>S: UK</b> 2-5	<b>M: UK</b> 5.5-7.5	<b>L: UK</b> 8-11	<b>XL: UK</b> 11-14.5	

Commande par multiple de 6 paires.

\*\* Colour of identifier.



Backview

010 Black/  
(White)100 White/  
(Black)101 White/  
(Royal Blue)302 Pine  
Green/(White)411 Midnight  
Navy/(White)412 University  
Blue/(White)463 Royal  
Blue/(White)640 Voltage  
Cherry/(Black)648 University  
Red/(White)670 Team  
Red/(White)739 University  
Gold/(Black)740 University  
Gold/(Royal Blue)816 Safety  
Orange/(Black)**CLASSIC II SOCK**

Cycle de vie : 01 Avril 2015 - 19 Mars 2016

Chaussettes hautes, extrêmement résistantes. • Renforts aux talons et aux orteils pour une résistance accrue sur les zones de frottements.  
• Matériau : Dri-FIT 95% nylon/5% Spandex.



394386	XS: Eur 30-34	S: Eur 34-38	M: Eur 38-42	L: Eur 42-46	XL: Eur 46-50	PVC* € 7
	XS: UK 12-2	S: UK 2-5	M: UK 5.5-7.5	L: UK 8-11	XL: UK 11-14.5	

Commande par multiple de 6 paires.



Vue de dos

010 Black/  
(White)100 White/  
(Black)101 White/  
(Royal Blue)302 Pine  
Green/(White)410 Midnight  
Navy/(White)463 Royal  
Blue/(White)657 University  
Red/(White)739 University  
Gold/(Black)**STIRRUP III GAME SOCK**

Cycle de vie : 01 Avril 2015 - 19 Mars 2018

Surchaussettes hautes avec un design côtelé qui améliore la tenue des chaussettes.

- Swoosh sur le devant. • Surchaussettes renforcées.
- Matériau : 88% nylon, 9% polyester, 3% Spandex.

507819	S/M: Eur 34-42	L/XL: Eur 42-50	PVC* € 7
	S/M: UK 2-7.5	L/XL: UK 8-14.5	

Commande par multiple de 6 paires.



Vue de dos

010 Black/  
Anthracite\*\*/(White)100 White/  
Jetstream\*\*/(Black)451 Obsidian/  
Deep Royal\*\*/(White)463 Royal Blue/  
Bright Blue\*\*/(White)657 University Red/  
Team Red\*\*/(White)**TEAM STADIUM II CREW SOCK**

Cycle de vie : 01 Avril 2015 - 19 Mars 2016

La chaussette Nike TEAM STADIUM CREW avec technologie Dri-FIT et design iconique est idéal pour l'entraînement.

- Partie basse matelassée et adaptée à la forme de chaque pied. • Support de la voûte plantaire. • Matériau : Dri-FIT 72% nylon/20% polyester/5% coton/3% Spandex.



803325	XS: Eur 30-34	S: Eur 34-38	M: Eur 38-42	L: Eur 42-46	XL: Eur 46-50	PVC* € 8
	XS: UK 12-2	S: UK 2-5	M: UK 5.5-7.5	L: UK 8-11	XL: UK 11-14.5	

Commande par multiple de 6 paires.

\*\* Colour of identifier.

# GOLEIRO

ID: HOWARD



Vue de dos



010 Black/Solar Red/  
(White)



307 Hyper Verde/Volt/  
(White)



550 Bold Berry/  
Electric Green/(White)



Vue de dos



010 Black/  
(White)



307 Hyper Verde/  
(White)



550 Bold Berry/  
(White)



Vue de dos



010 Black/  
Anthracite\*\*/(White)



330 Hyper Verde/  
Lucid Green\*\*/(White)



550 Bold Berry/  
Court Purple\*\*/(White)

## GOLEIRO JERSEY

Cycle de vie : 01 Avril 2015 - 19 Mars 2016

Prêt à être à votre meilleur niveau.

- Coudes rembourrés. • Textile léger et anti-transpirant.
- Graphisme sublimé. • Matériau : Dri-FIT 100% polyester.



588416	Homme	Manches Courtes	S	M	L	XL	2XL	PVC* € 60
588417	Homme	Manches Longues	S	M	L	XL	2XL	PVC* € 65

## LASER II WOVEN SHORT

Cycle de vie : 01 Avril 2015 - 19 Mars 2016

Le short Nike LASER II en tissu Dri-FIT est parfait pour les matchs.

- Design léger. • Tissage arrière pour une meilleure aération.
- Ceinture élastique avec cordon intérieur. • Matériau : Dri-FIT 100% polyester.



588415	Homme	Non Slippé	S	M	L	XL	2XL	PVC* € 26
--------	-------	------------	---	---	---	----	-----	-----------

## TEAM STADIUM II OTC SOCK

Cycle de vie : 01 Avril 2015 - 19 Mars 2016

La chaussette Nike TEAM STADIUM OTC avec technologie Dri-FIT et design iconique vous donne le look des pros.

- Partie basse matelassée et adaptée à la forme de chaque pied. • Support de la voûte plantaire. • Matériau : 77% nylon/16% polyester/4% coton/3% Spandex.



803326	XS: Eur 30-34	S: Eur 34-38	M: Eur 38-42	L: Eur 42-46	XL: Eur 46-50	PVC* € 13
	XS: UK 12-2	S: UK 2-5	M: UK 5.5-7.5	L: UK 8-11	XL: UK 11-14.5	

Commande par multiple de 6 paires.

\*\* Colour of identifier.

# PARK II

ID: COURTOIS



Vue de dos

001 Matte Silver/(Black)

010 Black/(White)



302 Pine Green/(White)

303 Electric Green/(Black)

739 University Gold/(Black)

803 Total Orange/(Black)

## PARK II GOALIE JERSEY

Cycle de vie : 01 Avril 2015 - 19 Mars 2018

Protéger le but.

- Coudes rembourrés. • Textile léger et anti-transpirant.
- Matériau : Dri-FIT 100% polyester.

588418	Homme	Manches Longues		S	M	L	XL	2XL	PVC* € 50
588441	Enfant	Manches Longues	XS	S	M	L	XL		PVC* € 40



Vue de dos

010 Black/Black/(White)



Vue de dos

010 Black/Black/(White)

## PADDED GOALIE PANT/SHORT

Cycle de vie : 01 Avril 2015 - 19 Mars 2016

Protégez-vous et optimisez votre performance avec ce short/pantalon au design étudié et ses renforts aux hanches pour une meilleure absorption des chocs. • Taille élastiquée avec cordon de serrage.

- Pans en mesh. • Bords élastiqués. • Pantalon ajusté avec élastiques sous le pied.
- Matériau : Dri-FIT 87% polyester/13% coton. Pans dos et côtés : Dri-FIT 100% polyester.

480050	Homme	Pant		S	M	L	XL	2XL	PVC* € 55
480051	Homme	Short		S	M	L	XL	2XL	PVC* € 40
481444	Enfant	Pant	XS	S	M	L	XL		PVC* € 44
481445	Enfant	Short	XS	S	M	L	XL		PVC* € 33





# NIKE PRO

**HYPERSTRONG**

**VOUS GARDE AU SEC**  
**CONÇU POUR BOUGER**  
**VOUS PROTÈGE**  
**CONSTRUIT POUR DURER**

**CONTROLE DE LA TRANSPIRATION**

La technologie Dri-FIT vous garde au sec pour plus de confort.

**CONÇU POUR BOUGER**

Design étudié pour une totale liberté de mouvement.

**ZONES DE PROTECTION**

Haute protection ciblée.

**RESISTANCE EXCEPTIONNELLE**

Vue de dos

**010** Black/  
(Cool Grey)**091** Carbon Heather/  
(Black)

Jusqu'au 30 Juin 15

NOUVEAU

**010** Black/  
Anthracite**091** Carbon Heather/  
Black

Depuis le 1 Juillet 15

**100** White/  
(Cool Grey)**477** Dark Obsidian/  
(Cool Grey)**494** Game Royal/  
(Cool Grey)**653** Gym Red/  
(Cool Grey)

Jusqu'au 30 Juin 15

NOUVEAU

**100** White/  
Matte Silver**451** Obsidian/  
Dark Grey**480** Game Royal/  
Deep Royal Blue**687** Gym Red/  
Team Red

Depuis le 1 Juillet 15

**COOL COMPRESSION LONG SLEEVE TOP**

Sous-vêtement de haute performance. • Manches longues.

• Les coutures plates évitent les frottements et irritations. • Nouvelles zones d'aération et dos en mesh contrasté. • Nouvelles manches raglan. • Matériau : 92% polyester Dri-FIT / 8% élasthane.

**449794** Homme | S | M | L | XL | 2XL | PVC\* € 35

Cycle de vie : 01 Avril 15 - 30 Juin 15

**703088** Homme | S | M | L | XL | 2XL | PVC\* € 35

Cycle de vie : 01 Juillet 15 - 19 Mars 17



Vue de dos

**010** Black/(Black)**100** White/(White)**410** Midnight Navy/  
(Midnight Navy)**493** Varsity Royal/  
(Varsity Royal)**603** Challenge Red/  
(Challenge Red)**NPc ULTRALIGHT SLIDER SHORT**

Un sous-vêtement qui vous protège !

- Textile en mesh anti-abrasion sur les zones de contacts. • Taille élastique.
- Technologie mousse Deflex à la taille et sur les cuisses pour une meilleure absorption des chocs.
- Gousset en mesh. • Coutures plates pour éviter les irritations.
- Matériau : Dri-FIT 70% polyester/30% élastane.

**575273** Homme | S | M | L | XL | 2XL | PVC\* € 50

Cycle de vie : 01 Avril 15 - 19 Mars 17



Vue de dos **010** Black/(Cool Grey) **091** Carbon Heather/(Black) **Jusqu'au 30 Juin 15**  
**010** Black/Anthracite **091** Carbon Heather/Black **Depuis le 1 Juillet 15**



**100** White/(Cool Grey) **477** Dark Obsidian/(Cool Grey) **494** Game Royal/(Cool Grey) **653** Gym Red/(Cool Grey) **Jusqu'au 30 Juin 15**  
**100** White/Matte Silver **451** Obsidian/Dark Grey **480** Game Royal/Deep Royal Blue **687** Gym Red/Team Red **Depuis le 1 Juillet 15**



### COOL COMPRESSION SLEEVELESS TOP



Sous-vêtement de haute performance. • Sans manche.  
 • Les coutures plates évitent les frottements et irritations. • Nouvelles zones d'aération et dos en mesh contrasté.  
 • Nouvelles manches raglan. • Matériau : 92% polyester Dri-FIT / 8% élasthane.

449791	Homme		S	M	L	XL	2XL	PVC* € 28	Cycle de vie : 01 Avril 15 - 30 Juin 15
703092	Homme		S	M	L	XL	2XL	PVC* € 28	Cycle de vie : 1 Juillet 15 - 19 Mars 17



Vue de dos **010** Black/(Cool Grey) **021** Carbon Heather/(Black) **Jusqu'au 30 Juin 15**  
**010** Black/Anthracite **091** Carbon Heather/Black **Depuis le 1 Juillet 15**

Disponible en homme



**100** White/(Cool Grey) **477** Dark Obsidian/(Cool Grey) **494** Game Royal/(Cool Grey) **653** Gym Red/(Cool Grey) **Jusqu'au 30 Juin 15**  
**100** White/Matte Silver **451** Obsidian/Dark Grey **480** Game Royal/Deep Royal Blue **687** Gym Red/Team Red **Depuis le 1 Juillet 15**

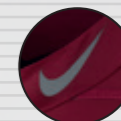


### COOL COMPRESSION SHORT SLEEVE TOP



Sous-vêtement de haute performance. • Manches courtes.  
 • Les coutures plates évitent les frottements et irritations. • Nouvelles zones d'aération et dos en mesh contrasté.  
 • Nouvelles manches raglan. • Matériau : 92% polyester Dri-FIT / 8% élasthane.

449792	Homme		S	M	L	XL	2XL	PVC* € 30	Cycle de vie : 01 Avril 15 - 30 Juin 15
522801	Enfant	XS	S	M	L	XL		PVC* € 25	
703094	Homme		S	M	L	XL	2XL	PVC* € 30	Cycle de vie : 01 Juillet 15 - 19 Mars 17
726462	Enfant	XS	S	M	L	XL		PVC* € 25	



**010** Black/(Cool Grey) **091** Carbon Heather/(Black) **100** White/(Cool Grey) **477** Dark Obsidian/(Cool Grey) **494** Game Royal/(Cool Grey) **653** Gym Red/(Cool Grey) **Jusqu'au 30 Juin 15**  
**010** Black/Anthracite **091** Carbon Heather/Black **100** White/Matte Silver **451** Obsidian/Dark Grey **480** Game Royal/Deep Royal Blue **687** Gym Red/Team Red **Depuis le 1 Juillet 15**

### COOL COMPRESSION LONG SLEEVE MOCK TOP



Sous-vêtement de haute performance. • Manches longues.  
 • Les coutures plates évitent les frottements et irritations. • Nouvelles zones d'aération et dos en mesh contrasté. • Nouvelles manches raglan. • Matériau : 92% polyester Dri-FIT / 8% élasthane.

449795	Homme		S	M	L	XL	2XL	PVC* € 35	Cycle de vie : 01 Avril 15 - 30 Juin 15
703090	Homme		S	M	L	XL	2XL	PVC* € 35	Cycle de vie : 01 Juillet 15 - 19 Mars 17



Vue de dos **010** Black/(Cool Grey) **021** Carbon Heather/Black **100** White/(Cool Grey) **Jusqu'au 30 Juin 15**  
**010** Black/Anthracite **091** Carbon Heather/Black **100** White/Matte Silver **Depuis le 1 Juillet 15**

Disponible en homme

Disponible en homme



### COOL COMPRESSION 6" SHORT



Sous-vêtement de haute performance. • Textile léger et respirant.  
 • Les coutures plates évitent les frottements et irritations. • Tissu en mesh contrasté au niveau du soufflet frontal et à l'intérieur des cuisses. • Nouvelle ceinture Nike Pro. • Matériau : 90% polyester Dri-FIT / 10% élasthane

519977	Homme		S	M	L	XL	2XL	PVC* € 30	Cycle de vie : 01 Avril 15 - 30 Juin 15
522804	Enfant	XS	S	M	L	XL		PVC* € 25	
703084	Homme		S	M	L	XL	2XL	PVC* € 30	Cycle de vie : 01 Juillet 15 - 19 Mars 17
726461	Enfant	XS	S	M	L	XL		PVC* € 25	



Vue de dos **010** Black/(Cool Grey) **021** Carbon Heather/Black **Jusqu'au 30 Juin 15**  
**010** Black/Anthracite **091** Carbon Heather/Black **Depuis le 1 Juillet 15**



### COOL COMPRESSION TIGHT



Sous-vêtement de haute performance. • Textile léger et respirant.  
 • Les coutures plates évitent les frottements et irritations. • Tissu en mesh contrasté au niveau du soufflet frontal et à l'intérieur des cuisses. • Nouvelle ceinture Nike Pro. • Matériau : 90% polyester Dri-FIT / 10% élasthane.

449822	Homme		S	M	L	XL	2XL	PVC* € 35	Cycle de vie : 01 Avril 15 - 30 Juin 15
703098	Homme		S	M	L	XL	2XL	PVC* € 35	Cycle de vie : 01 Juillet 15 - 19 Mars 17

# SQUAD 15



TEAM PERFORMANCE  
SHIELD JACKET  
p. 61



LIBERO  
3/4 PANT  
p. 62



VAPOR III SOCK  
p. 30



IGNITE  
MIDLAYER  
p. 44



LIBERO TECH  
KNIT PANT  
p. 63



KNIT JACKET  
p. 45



LIBERO TECH  
KNIT PANT  
p. 63



FLASH  
TRAINING TOP  
p. 44



LIBERO  
KNIT SHORT  
p. 62



TEAM STADIUM II  
CREW SOCK  
p. 33-65



NOUVEAU



Vue de dos

010 Black/White/  
(White)451 Obsidian/  
Royal Blue/(White)463 Royal Blue/  
White/(White)662 Crimson/  
Obsidian/(White)715 Volt/Black/  
Black)**FLASH TRAINING TOP**

Cycle de vie : 01 Avril 2015 - 19 Mars 2017

S'entraîner tout en restant à l'aise.

- Dos et pans sur les côtés en mesh technique pour plus d'aération.
- Col ras du cou pour un confort absolu. • Matériau : Dri-FIT 100% Polyester.

644665	Homme		S	M	L	XL	2XL	PVC* € 30
646401	Enfant	XS	S	M	L	XL		PVC* € 26



NOUVEAU



Vue de dos

011 Black/Volt/  
(White)451 Obsidian/  
Royal Blue/(White)463 Royal Blue/  
White/(White)662 Crimson/  
Obsidian/(White)**SIDELINE POLO**

Cycle de vie : 01 Avril 2015 - 19 Mars 2017

Design classique, performance et confort.

- Les empiècements ergonomiques sous les bras vous permettent de bouger naturellement.
- Col replié avec ouverture à 3 boutons. • Matériau : Dri-FIT 100% Polyester.

645538	Homme		S	M	L	XL	2XL	PVC* € 40
646405	Enfant	XS	S	M	L	XL		PVC* € 35



NOUVEAU



Vue de dos

011 Black/Volt/  
(White)451 Obsidian/  
Royal Blue/(White)662 Crimson/  
Obsidian/(White)**IGNITE MIDLAYER**

Cycle de vie : 01 Avril 2015 - 19 Mars 2017

La performance et le confort.

- Les empiècements ergonomique sur les manches et sous les bras vous permettent de bouger naturellement. • Col montant zippé 1/4. • Matériau : Dri-FIT 100% Polyester.

645472	Homme		S	M	L	XL	2XL	PVC* € 55
646404	Enfant	XS	S	M	L	XL		PVC* € 45



NOUVEAU



Vue de dos

011 Black/Volt/  
(White)451 Obsidian/  
Royal Blue/(White)662 Crimson/  
Obsidian/(White)**SIDELINE KNIT JACKET**

Cycle de vie : 01 Avril 2015 - 19 Mars 2017

Les empiècements ergonomique sur les manches et sous les bras vous permettent de bouger naturellement.

- Poches latérales zippées. • Matériau : Dri-FIT 100% Polyester

645478	Homme		S	M	L	XL	2XL	PVC* € 45
645900	Enfant	XS	S	M	L	XL		PVC* € 40



Suggestion

588483  
Libero Knit Pant  
p. 63

NOUVEAU



Vue de dos

011 Black/Volt/  
(White)451 Obsidian/  
Royal Blue/(White)662 Crimson/  
Obsidian/(White)**SIDELINE WOVEN JACKET**

Cycle de vie : 01 Avril 2015 - 19 Mars 2017

Les empiècements ergonomiques sous les bras vous permettent de bouger naturellement.

- Poches latérales zippées. • Veste déperlante. • Matériau : 100% Dri-FIT Polyester.

645476	Homme		S	M	L	XL	2XL	PVC* € 50
645903	Enfant	XS	S	M	L	XL		PVC* € 46



Suggestion

588482  
Libero Woven  
Pant Uncuffed  
p.64

# SQUAD 14



TRAINING TOP  
p. 48



LIBERO  
KNIT SHORT  
p. 62



CLASSIC II  
SOCK  
p. 32



SIDELINE  
KNIT JACKET  
p. 50



LIBERO TECH  
KNIT PANT  
p. 63



SHELL TOP  
p. 49



LIBERO  
3/4 PANT  
p. 62





Vue de dos

**010** Black/Wolf Grey/  
Anthracite/(White)

**302** Electric Green/  
Anthracite/Black/  
(Anthracite)



**410** Midnight Navy/  
White/Black/(White)

**463** Royal Blue/University  
Blue/Obsidian/(White)

**657** University Red/  
White/Black/(White)

Suggestion



**588457**  
Libero Knit Short  
p. 62

## TRAINING TOP

Cycle de vie : 01 Avril 2015 - 19 Mars 2016

Le haut d'entraînement Nike SQUAD avec technologie Dri-FIT est inspiré des meilleurs clubs européens.

• Col travaillé ras-du-cou. • Tissage arrière pour une respiration optimale. • Coutures latérales positionnées en avant pour une meilleure coupe. • Matériau : Dri-FIT 100% polyester.

<b>588462</b>	Homme		S	M	L	XL	2XL	PVC* € 30
<b>588397</b>	Enfant	XS	S	M	L	XL		PVC* € 26



Vue de dos

**010** Black/  
Black/(White)

**060** Anthracite/  
Black/(White)



**100** White/Anthracite/  
(Anthracite)

**451** Obsidian/  
Black/(White)

**463** Royal Blue/  
Obsidian/(White)

**657** University Red/  
Black/(White)

Suggestion



**588459**  
Libero  
3/4 Knit Pant  
p. 62

## POLO

Cycle de vie : 01 Avril 2015 - 19 Mars 2016

Le polo Nike SQUAD avec technologie Dri-FIT allie coupe moderne et design classique.

• Coupe stretch. • Double patte de boutonnage  
• Matériau : 100% Dri-FIT polyester.

<b>588461</b>	Homme		S	M	L	XL	2XL	PVC* € 40
<b>588394</b>	Enfant	XS	S	M	L	XL		PVC* € 35



Vue de dos

**010** Black/Anthracite/  
Anthracite/(White)



**060** Anthracite/Black/  
Electric Green/(White)

**463** Royal Blue/Obsidian/  
Obsidian/(White)

**657** University Red/  
Black/Black/(White)

Suggestion



**588460**  
Libero Tech  
Knit Pant  
p. 63

## MIDLAYER

Cycle de vie : 01 Avril 2015 - 19 Mars 2016

La veste Nike SQUAD 14 avec technologie Dri-FIT vous apporte confort et chaleur pendant l'entraînement et l'échauffement.

• Col montant zippé 1/4 • Col habillé. • Coutures latérales positionnées en avant pour une meilleure coupe. • Matériau : Dri-FIT 100% polyester.

<b>588464</b>	Homme		S	M	L	XL	2XL	PVC* € 55
<b>588399</b>	Enfant	XS	S	M	L	XL		PVC* € 45



Vue de dos

**010** Black/Anthracite/  
White/(White)



**060** Anthracite/Black/  
Electric Green/(White)

**463** Royal Blue/Obsidian/  
White/(White)

**657** University Red/Black/  
White/(White)

Suggestion



**588460**  
Libero Tech  
Knit Pant  
p. 63

## SHELL TOP

Cycle de vie : 01 Avril 2015 - 19 Mars 2016

Le haut préformé Nike SQUAD 14 avec technologie Dri-FIT vous apporte du confort tout en vous maintenant au sec même par mauvais temps.

• Imperméable et résistant au vent sans affecter votre souffle. • Tissage sous les bras et dans le haut du dos pour une meilleure aération • Matériau : Dri-FIT 100% polyester.

<b>588467</b>	Homme		S	M	L	XL	2XL	PVC* € 45
<b>588405</b>	Enfant	XS	S	M	L	XL		PVC* € 40





Vue de dos

**010** Black/Anthracite/  
(White)



**060** Anthracite/Electric  
Green/(White)



**451** Obsidian/White/  
(White)



**463** Royal Blue/  
Obsidian/(White)



**657** University Red/  
Black/(White)



Suggestion

**588483**  
Libero Knit Pant  
p. 63

## SIDELINE KNIT JACKET

Cycle de vie : 01 Avril 2015 - 19 Mars 2016

La veste Nike SQUAD POLY avec technologie Dri-FIT est votre meilleur choix pour l'entraînement et l'échauffement.

- Veste légère d'entraînement avec coupe ergonomique. • Poches latérales zippées.
- Matériau : Dri-FIT 100% polyester.

588466	Homme		S	M	L	XL	2XL	PVC* € 45
588396	Enfant	XS	S	M	L	XL		PVC* € 40



Vue de dos

**010** Black/Anthracite/  
(White)



**060** Anthracite/Electric  
Green/(White)



**451** Obsidian/White/  
(White)



**463** Royal Blue/  
Obsidian/(White)



**657** University Red/  
Black/(White)



Suggestion

**588458**  
Libero Woven  
Pant Cuffed  
p. 64

## SIDELINE WOVEN JACKET

Cycle de vie : 01 Avril 2015 - 19 Mars 2016

La veste tissée Nike SQUAD avec technologie Dri-FIT est votre meilleur choix pour faire comme les pros avant et après l'effort.

- Veste légère avec coupe ergonomique. • Imperméable et résistante à l'eau.
- Poches latérales zippées. • Matériau : Dri-FIT 100% polyester.

588465	Homme		S	M	L	XL	2XL	PVC* € 50
588398	Enfant	XS	S	M	L	XL		PVC* € 46



# ACADEMY 14



MIDLAYER TOP  
p. 54



LIBERO  
3/4 PANT  
p. 62



TEAM SCRIMMAGE  
SWOOSH VEST  
p. 65



CLASSIC II SOCK  
p. 32

TRAINING TOP  
p. 54



LIBERO  
KNIT SHORT  
p. 62



TEAM STADIUM II  
CREW SOCK  
p. 33 & 65



TRAINING TOP  
p. 54



LIBERO  
KNIT SHORT  
p. 62



TEAM STADIUM II  
CREW SOCK  
p. 33 & 65





Vue de dos

010 Black/White/  
(White)100 White/Black/  
(Black)302 Pine Green/  
White/(White)463 Royal Blue/  
White/(White)657 University  
Red/White/(White)739 University  
Gold/Black/(Black)

Suggestion

588457  
Libero Knit Short  
p. 62803325  
Team Stadium II  
Crew Sock  
p. 33 & 65**TRAINING TOP**

Cycle de vie : 01 Avril 2015 - 19 Mars 2018

Le haut d'entraînement Nike ACADEMY avec technologie Dri-FIT et design unique.

- Col en V avec doublure. • Tissage pour une meilleure aération.
- Matériau : Dri-FIT 100% polyester.

588468	Homme		S	M	L	XL	2XL	PVC* € 25
588390	Enfant	XS	S	M	L	XL		PVC* € 20



Vue de dos

010 Black/White/  
(White)302 Pine Green/  
White/(White)463 Royal Blue/  
White/(White)657 University  
Red/White/(White)739 University  
Gold/Black/(Black)

Suggestion

588460  
Libero Tech  
Knit Pant  
p. 63**MIDLAYER**

Cycle de vie : 01 Avril 2015 - 19 Mars 2018

Le haut intermédiaire Nike ACADEMY offre confort et chaleur grâce au tissu Dri-FIT.

- Coupe ergonomique. • Manches resserrées aux poignets.
- Matériau : Dri-FIT 100% polyester.

588471	Homme		S	M	L	XL	2XL	PVC* € 40
588401	Enfant	XS	S	M	L	XL		PVC* € 36



Vue de dos

010 Black/White/  
(White)302 Pine Green/  
White/(White)463 Royal Blue/  
White/(White)657 University  
Red/White/(White)739 University  
Gold/Black/(Black)

Suggestion

588483  
Libero Knit Pant  
p. 63**SIDELINE KNIT JACKET**

Cycle de vie : 01 Avril 2015 - 19 Mars 2018

La veste ACADEMY POLY est idéale pour la compétition ou l'entraînement.

- Le tissu Dri-FIT vous apporte du confort tout en vous maintenant au sec.
- Poches latérales zippées. • Matériau : Dri-FIT 100% polyester.

588470	Homme		S	M	L	XL	2XL	PVC* € 35
588400	Enfant	XS	S	M	L	XL		PVC* € 30



Vue de dos

010 Black/White/  
(White)302 Pine Green/  
White/(White)463 Royal Blue/  
White/(White)657 University  
Red/White/(White)739 University  
Gold/Black/(Black)

Suggestion

588482  
Libero Woven  
Pant Uncuffed  
p.64**SIDELINE WOVEN JACKET**

Cycle de vie : 01 Avril 2015 - 19 Mars 2018

La veste tissée ACADEMY est imperméable et résistante au vent.

- La technologie Dri-FIT vous maintient au chaud et protégé avant et après l'effort.
- Poches latérales zippées. • Tissage latéral pour une meilleure aération.
- Matériau : Dri-FIT 100% polyester.

588473	Homme		S	M	L	XL	2XL	PVC* € 45
588402	Enfant	XS	S	M	L	XL		PVC* € 40



# FOUNDATION 12



MIDLAYER TOP  
p. 58



LIBERO TECH  
KNIT PANT  
p. 63



TRAINING TOP  
p. 58



CLASSIC II  
SOCK  
p. 32



LIBERO  
KNIT SHORT  
p. 62





Vue de dos

010 Black/White/  
(White)060 Anthracite/  
Black/(White)100 White/Black/  
(Black)302 Pine Green/  
Black/(White)451 Obsidian/  
Royal Blue/(White)463 Royal Blue/  
White/(White)657 University  
Red/Black/(White)739 University  
Gold/Black/(White)

Suggestion

588457  
Libero Knit Short  
p. 62803325  
Team Stadium II  
Crew Sock  
p. 33 & 65**TRAINING TOP**

Cycle de vie : 01 Avril 2015 - 19 Mars 2016

Le training top vous offre ventilation et liberté de mouvement.

- Un design étudié. • Pans en mesh sur les côtés.
- Matériau : Dri-FIT 100% polyester.

447430	Homme		S	M	L	XL	2XL	PVC* € 24
447419	Enfant	XS	S	M	L	XL		PVC* € 18



Vue de dos

010 Black/White/  
(White)451 Obsidian/  
Royal Blue/(White)463 Royal Blue/  
White/(White)657 University  
Red/Black/(White)739 University  
Gold/Black/(White)**MIDLAYER TOP**

Cycle de vie : 01 Avril 2015 - 19 Mars 2016

Restez protégé à l'entraînement avec ce top manches longues conçu dans un matériau doux et confortable.

- Poignets élastiqués. • Piping du col aux manches.
- Matériau : Dri-FIT 99% polyester/ 1% élasthanne.

447434	Homme		S	M	L	XL	2XL	PVC* € 40
447423	Enfant	XS	S	M	L	XL		PVC* € 36



Vue de dos

010 Black/White  
(White)451 Obsidian/  
White(White)463 Royal Blue/  
White(White)657 University Red/  
White(White)**POLY JACKET**

Cycle de vie : 01 Avril 2015 - 19 Mars 2016

La veste Poly Sideline est ultralégère, elle a un look athlétique.

- Sa conception permet une évacuation de la transpiration. • Col montant. • Poches latérales zippées. • Piping contrasté sur les épaules. • Matériau : Dri-FIT 100% polyester.

473958	Homme		S	M	L	XL	2XL	PVC* € 30
476746	Enfant	XS	S	M	L	XL		PVC* € 25



Vue de dos

010 Black/White/  
(White)060 Anthracite/Black/  
(White) (Men's only)100 White/Black/  
(Black) (Men's only)302 Pine Green/Black/  
(White) (Men's only)451 Obsidian/Royal  
Blue/(White)463 Royal Blue/White/  
(White)657 University Red/  
Black/(White)

Suggestion

588482  
Libero Woven  
Pant Uncuffed  
p. 64**SIDELINE JACKET**

Cycle de vie : 01 Avril 2015 - 19 Mars 2016

Cette veste déperlante et ultralégère vous offre une bonne protection avant match.

- Piping du col aux manches. • Poches zippées et ventilation au dos.
- Matériau : Dri-FIT 100% polyester.

447435	Homme		S	M	L	XL	2XL	PVC* € 40
447424	Enfant	XS	S	M	L	XL		PVC* € 36



Vue de dos

010 Black/  
(White)060 Anthracite/  
(White)302 Pine Green/  
(White)451 Obsidian/  
(White)463 Royal Blue/  
(White)657 University Red/  
(White)

Suggestion

588460  
Libero Tech  
Knit Pant  
p. 63**RAIN JACKET**

Cycle de vie : 01 Avril 2015 - 19 Mars 2016

Le blouson de pluie Foundation vous permet de rester au sec par mauvais temps.

- Design ultraléger. • Poches latérales zippées.
- Matériau : 100% nylon.

447432	Homme		S	M	L	XL	2XL	PVC* € 38
447421	Enfant	XS	S	M	L	XL		PVC* € 36

# CLASSIQUES



Vue de dos

010 Black/Anthracite/White

451 Obsidian/Dark Obsidian/White

Suggestion



588460 Libero Tech Knit Pant p.63

## TEAM FALL JACKET

Cycle de vie : 01 Avril 2015 - 19 Mars 2019

Aucune excuse.

- Tissu éponge doublé qui garantit confort et chaleur.
- Poches latérales zippées.
- Capuche ajustable.
- Veste résistante au vent et à la pluie.
- Matériau : 100% polyester microfibre.

645550	Homme		S	M	L	XL	2XL	PVC* € 100
645905	Enfant	XS	S	M	L	XL		PVC* € 90



Vue de dos

010 Black/White

451 Obsidian/White

463 Royal Blue/White

657 University Red/White

## TEAM SIDELINE RAIN JACKET

Cycle de vie : 01 Avril 2015 - 19 Mars 2019

Jouer contre les éléments.

- Veste entièrement zippée.
- Capuche ajustable.
- Cordon de serrage pour un look personnalisé.
- Poches latérales zippées.
- Veste déperlante.
- Matériau : Dri-FIT 100% nylon.

645480	Homme		S	M	L	XL	2XL	PVC* € 50
645908	Enfant	XS	S	M	L	XL		PVC* € 40



Vue de dos

010 Black/White

011 Black/Volt/White



451 Obsidian/White

463 Royal Blue/White

657 University Red/White

## TEAM PERFORMANCE SHIELD JACKET

Cycle de vie : 01 Avril 2015 - 19 Mars 2019

Performance.

- Zip 100%.
- Col montant.
- Veste déperlante.
- Repliable dans la poche sur la poitrine.
- Matériau : 100% polyester microfibre.

645539	Homme		S	M	L	XL	2XL	PVC* € 45
645904	Enfant	XS	S	M	L	XL		PVC* € 35



Vue de dos

010 Black/White

451 Obsidian/White

## TEAM WINTER JACKET

Cycle de vie : 01 Avril 2015 - 19 Mars 2019

Mauvais temps, même mobilité.

- Matériau isolant pour un meilleur maintien au chaud.
- Poches latérales zippées.
- Capuche détachable.
- Veste résistante au vent et à la pluie.
- Matériau : 100% polyester microfibre.

645484	Homme		S	M	L	XL	2XL	PVC* € 130
645907	Enfant	XS	S	M	L	XL		PVC* € 130





Vue de dos 010 Black/(White) 451 Obsidian/(White)

### LIBERO KNIT SHORT

Cycle de vie : 01 Avril 2015 - 19 Mars 2018

Le short Nike LIBERO KNIT avec technologie Dri-FIT est confortable et vous assure une concentration maximale à l'entraînement.

- Insertion de tissage pour une meilleure aération. • Poches latérales zippées.
- Ceinture élastique avec cordon intérieur. • Matériau : Dri-FIT 100% polyester.

588457	Homme		S	M	L	XL	2XL	PVC* € 22
588403	Enfant	XS	S	M	L	XL		PVC* € 18



Vue de dos 010 Black/(White) 451 Obsidian/(White)

### LIBERO 3/4 KNIT PANT

Cycle de vie : 01 Avril 2015 - 19 Mars 2018

Le pantalon 3/4 Nike LIBERO KNIT avec technologie Dri-FIT est un essentiel anti-transpiration.

- Poches latérales zippées. • Tissage arrière pour une meilleure aération.
- Ceinture élastique avec cordon intérieur. • Matériau : Dri-FIT 100% polyester.

588459	Homme		S	M	L	XL	2XL	PVC* € 30
588392	Enfant	XS	S	M	L	XL		PVC* € 26



Vue de dos 010 Black/(White) 451 Obsidian/(White)

### LIBERO TECH KNIT PANT

Cycle de vie : 01 Avril 2015 - 19 Mars 2018

Le pantalon Nike LIBERO TECH KNIT avec technologie Dri-FIT et coupe slim est parfait pour l'entraînement et l'échauffement.

- Fermeture éclair dissimulée sur la jambe. • Tissage arrière pour une meilleure aération.
- Ceinture élastique avec cordon intérieur. • Matériau : Dri-FIT 100% polyester.

588460	Homme		S	M	L	XL	2XL	PVC* € 40
588393	Enfant	XS	S	M	L	XL		PVC* € 36



Vue de dos 010 Black/(White) 451 Obsidian/(White)

### LIBERO KNIT PANT

Cycle de vie : 01 Avril 2015 - 19 Mars 2018

Le pantalon Nike LIBERO KNIT avec technologie Dri-FIT est un classique pour l'entraînement et l'échauffement.

- Poches latérales zippées et fermeture éclair dissimulée sur la jambe. • Tissage arrière pour une meilleure aération.
- Ceinture élastique avec cordon intérieur. • Matériau : Dri-FIT 100% polyester.

588483	Homme		S	M	L	XL	2XL	PVC* € 25
588455	Enfant	XS	S	M	L	XL		PVC* € 20





Vue de dos 010 Black/(White) 451 Obsidian/(White)

### LIBERO WOVEN PANT CUFFED

Cycle de vie : 01 Avril 2015 - 19 Mars 2018

Le pantalon tissé Nike LIBERO doublé avec la technologie Dri-FIT est imperméable et idéal pour être porté avant et après l'effort.

• Poches latérales zippées et fermeture éclair dissimulée sur la jambe. • Tissage arrière pour une meilleure aération. • Ceinture élastique avec cordon intérieur. • Matériau : Dri-FIT 100% polyester.

588458	Homme		S	M	L	XL	2XL	PVC* € 35
588453	Enfant	XS	S	M	L	XL		PVC* € 30



Vue de dos 010 Black/(White) 451 Obsidian/(White)

### LIBERO WOVEN PANT UNCUFFED

Cycle de vie : 01 Avril 2015 - 19 Mars 2018

Le pantalon tissé Nike LIBERO avec technologie Dri-FIT est imperméable et idéal pour être porté avant et après l'effort.

• Poches latérales zippées et fermeture éclair dissimulée sur la jambe. • Tissage arrière pour une meilleure aération. • Ceinture élastique avec cordon intérieur. • Matériau : Dri-FIT 100% polyester.

588482	Homme		S	M	L	XL	2XL	PVC* € 35
588404	Enfant	XS	S	M	L	XL		PVC* € 30



Vue de dos 100 White/(Black)



371 Action Green/(Black) 401 Turquoise/Blue/(Black) 630 Sunburst/(Black) 700 Chrome Yellow/(Black)

### TEAM SCRIMMAGE SWOOSH VEST

Cycle de vie : 01 Avril 2015 - 19 Mars 2016

Chasuble d'entraînement légère aux couleurs éclatantes.

• Col arrondi. • Swoosh sur le devant. • Matériau : 100% polyester.

361109 | S/M | L/XL | PVC\* € 9



Vue de dos 010 Black/Anthracite\*\*/(White) 100 White/Jetstream\*\*/(Black)



451 Obsidian/Deep Royal\*\*/(White) 463 Royal Blue/Bright Blue\*\*/(White) 657 University Red/Team Red\*\*/(White)

### TEAM STADIUM II CREW SOCK

Cycle de vie : 01 Avril 2015 - 19 Mars 2016

La chaussette Nike TEAM STADIUM CREW avec technologie Dri-FIT et design iconique est idéal pour l'entraînement.

• Partie basse matelassée et adaptée à la forme de chaque pied. • Support de la voûte plantaire. • Matériau : Dri-FIT 72% nylon/20% polyester/5% coton/3% Spandex.

803325	XS: Eur 30-34	S: Eur 34-38	M: Eur 38-42	L: Eur 42-46	XL: Eur 46-50	PVC* € 8
	XS: UK 12-2	S: UK 2-5	M: UK 5.5-7.5	L: UK 8-11	XL: UK 11-14.5	

Commande par multiple de 6 paires.



\*\* Colour of identifier.

# LIFESTYLE



TEAM CLUB  
FULL ZIP HOODY  
p. 71



TEAM CLUB  
BLEND TEE  
p. 70

TEAM CLUB CUFF  
PANT  
p. 70



TS CORE POLO  
p. 68



TEAM CLUB  
TRAINER JACKET  
p. 69

TEAM CLUB  
TRAINER PANT  
p. 69



NOUVEAU



Vue de dos 010 Black/Black/(White) 156 White/White/(Black) 451 Obsidian/Obsidian/(White) 463 Royal Blue/Royal Blue/(White) 657 University Red/University Red/(White)

## TEAM CLUB CAP

Cycle de vie : 01 Avril 2015 - 19 Mars 2019

Casquette à porter avant et après le match.

• Fermeture réglable au dos. • Swoosh sur le côté. • Matériau : 100% coton.

646398 Taille unique PVC\* € 15

NOUVEAU



Vue de dos 010 Black/(White) 050 Grey Heather/(White) 100 White/(Black) 451 Obsidian/(White) 463 Royal Blue/(White) 657 University Red/(White)

## TS CORE POLO

Cycle de vie : 01 Avril 2015 - 19 Mars 2019

Ce polo apporte beaucoup de classe à votre look. Vous avez le look d'un champion !

• Col polo avec 2 boutons.  
• Col et bord des manches côtelés.  
• Matériau : 100% coton.

454800	Homme		S	M	L	XL	2XL	PVC* € 34
456000	Enfant	XS	S	M	L	XL		PVC* € 30



Vue de dos 010 Black/White/(White) 100 White/Black/(Black) 451 Obsidian/White/(White) 463 Royal Blue/White/(White)

## TS LONGER WOVEN SHORT

Cycle de vie : 01 Avril 2015 - 19 Mars 2016

Le Woven short long est un short léger qui vous permet d'exprimer votre look football hors du terrain.

• Pans sur les côtés. • Taille élastiquée avec cordon de serrage.  
• Poches sur les côtés et dans le dos. Matériau : 100% polyester.

454797	Homme		S	M	L	XL	2XL	PVC* € 28
456004	Enfant	XS	S	M	L	XL		PVC* € 26

NOUVEAU



Vue de dos 010 Black/White/(White)



011 Black/Volt/(White) 451 Obsidian/White/(White) 463 Royal Blue/White/(White) 657 University Red/White/(White)

## TEAM CLUB TRAINER JACKET

Cycle de vie : 01 Avril 2015 - 19 Mars 2019

Rayures sur les épaules et les poignets.

• Col montant qui protège tout le cou. • Zip 100%.  
• Poches latérales. • Matériau : 100% polyester.

658683	Homme		S	M	L	XL	2XL	PVC* € 65
658940	Enfant	XS	S	M	L	XL		PVC* € 50

NOUVEAU



Vue de dos 010 Black/White/(White) 011 Black/Volt/(White) 451 Obsidian/White/(White) 463 Royal Blue/White/(White) 657 University Red/White/(White)

## TEAM CLUB TRAINER PANT

Cycle de vie : 01 Avril 2015 - 19 Mars 2019

Look moderne avec zip aux chevilles. Rayures sur le haut des jambes.

• Dos en mesh technique pour plus d'aération. • Poches latérales zippées.  
• Taille élastique avec cordon de serrage. • Matériau : 100% polyester.

655952	Homme		S	M	L	XL	2XL	PVC* € 40
655953	Enfant	XS	S	M	L	XL		PVC* € 35

NOUVEAU



Vue de dos 010 Black/(White) 451 Obsidian/(White)

### TEAM PERFORMANCE BEANIE

Cycle de vie : 01 Avril 2015 - 19 Mars 2019

Bonnet avec emplacement dédié au logo du club à l'avant et swoosh brodé à l'arrière.

• Matériau : 100% acrylic.

646406 Taille unique PVC\* € 20

NOUVEAU



Vue de dos 010 Black/Black/(White) 156 White/White/(Black) 451 Obsidian/Obsidian/(White) 463 Royal Blue/Royal Blue/(White) 657 University Red/University Red/(White)

### TEAM CLUB BLEND TEE

Cycle de vie : 01 Avril 2015 - 19 Mars 2019

Col ras du cou.

• Swoosh sur la poitrine.

• Matériau : 65% coton/35% polyester.

658045	Homme		S	M	L	XL	2XL	PVC* € 25
658494	Enfant	XS	S	M	L	XL		PVC* € 23

NOUVEAU



Vue de dos 010 Black/Black/(White) 050 Grey Heather/Grey Heather/(White) 451 Obsidian/Obsidian/(White)

### TEAM CLUB CUFF PANT

Cycle de vie : 01 Avril 2015 - 19 Mars 2019

Tissu éponge qui garantie confort et chaleur.

• Poches latérales et arrière. • Cordon de serrage à la taille.

• Matériau : 80% coton/20% polyester.

658679	Homme		S	M	L	XL	2XL	PVC* € 46
658939	Enfant	XS	S	M	L	XL		PVC* € 40

NOUVEAU



Vue de dos 010 Black/Black/(White) 050 Grey Heather/Grey Heather/(White) 451 Obsidian/Obsidian/(White) 463 Royal Blue/Royal Blue/(White) 657 University Red/University Red/(White)

### TEAM CLUB CREW

Cycle de vie : 01 Avril 2015 - 19 Mars 2019

Tissu éponge qui garantie confort et chaleur. Col ras du cou.

• Poignets et ourlet ajustés.

• Matériau : 80% coton/20% polyester.

658681	Homme		S	M	L	XL	2XL	PVC* € 50
658941	Enfant	XS	S	M	L	XL		PVC* € 44

### TEAM CLUB HOODY

Cycle de vie : 01 Avril 2015 - 19 Mars 2019

Tissu éponge qui garantie confort et chaleur.

• Poche kangourou pour un rangement facile. • Poignets et ourlet ajustés.

• Matériau : 80% coton/20% polyester.

658498	Homme		S	M	L	XL	2XL	PVC* € 55
658500	Enfant	XS	S	M	L	XL		PVC* € 46

### TEAM CLUB FULL ZIP HOODY

Cycle de vie : 01 Avril 2015 - 19 Mars 2019

Tissu éponge qui garantie confort et chaleur.

• Poche kangourou pour un rangement facile.

• Zip 100% et capuche. • Poignets et ourlet ajustés.

• Matériau : 80% coton/20% polyester.

658497	Homme		S	M	L	XL	2XL	PVC* € 60
658499	Enfant	XS	S	M	L	XL		PVC* € 50

# FEMME

ID: MORGAN



Vue de dos

010 Black/Black/  
White/(White)

100 White/White/  
Black/(Black)



463 Royal Blue/  
Royal Blue/White/  
(White)

617 University Red/  
White/University Red/  
(White)

739 University Gold/  
Black/University Gold/  
(Black)

815 Safety Orange/  
Black/Safety Orange/  
(Black)

## WOMEN'S TROPHY II JERSEY

Cycle de vie : 01 Avril 2015 - 19 Mars 2017

Maîtriser tous les terrains.

- Col en V avec doublure. • Textile léger et anti-transpirant. • Dos en mesh technique.
- Matériau : Dri-FIT 100% polyester.

588505 Femme | S | M | L | XL | PVC\* € 26



Vue de dos

010 Black/(White)



100 White/(Black)

463 Royal Blue/(White)

617 University Red/(White)

## WOMEN'S WOVEN SHORT

Cycle de vie : 01 Avril 2015 - 19 Mars 2017

Un short léger et résistant alliant technologie Dri-FIT et design authentique.

- Ceinture élastique avec cordon intérieur
- Matériau : Dri-FIT 100% polyester.

651318 Femme | S | M | L | XL | PVC\* € 22



# FEMME

ID: BOULLEAU



Vue de dos



010 Black/  
White/(White)



100 White/  
Black/(Black)



463 Royal Blue/  
White/(White)



657 University Red/  
White/(White)

## WOMEN'S ACADEMY 14 TRAINING TOP

Cycle de vie : 01 Avril 2015 - 19 Mars 2018

Le haut d'entraînement pour femmes Nike ACADEMY avec technologie Dri-FIT et design unique.

- Col en V avec doublure. • Tissage pour une meilleure aération.
- Matériau : Dri-FIT 100% polyester.

616604 Femme | S | M | L | XL | PVC\* € 25



Vue de dos



010 Black/  
White/(White)



100 White/  
Black/(Black)



463 Royal Blue/  
White/(White)



657 University Red/  
White/(White)

## WOMEN'S ACADEMY 14 SIDELINE KNIT JACKET

Cycle de vie : 01 Avril 2015 - 19 Mars 2018

La veste pour femmes Nike ACADEMY est idéale pour la compétition ou l'entraînement.

- Le tissu Dri-FIT vous apporte du confort tout en vous maintenant au sec.
- Poches latérales zippées. • Matériau : Dri-FIT 100% polyester.

616605 Femme | S | M | L | XL | PVC\* € 35



Vue de dos



010 Black/(White)



451 Obsidian/(White)

## WOMEN'S LIBERO KNIT PANT

Cycle de vie : 01 Avril 2015 - 19 Mars 2018

Le pantalon pour femmes Nike LIBERO KNIT avec technologie Dri-FIT est un classique pour l'entraînement et l'échauffement.

- Poches latérales zippées et fermeture éclair dissimulée sur la jambe. • Tissage arrière pour une meilleure aération.
- Ceinture élastique avec cordon intérieur • Matériau : Dri-FIT 100% polyester.

588516 Femme | S | M | L | XL | PVC\* € 25



# ARBITRE

ID: CLATTENBURG



## REFEREE JERSEY

Cycle de vie : 01 Avril 2015 - 19 Mars 2016

Un design réfléchi et confortable.

- Col montant court. • Double patte de boutonnage. • 2 poches sur la poitrine avec fermeture velcro. • Pans en mesh sans coutures sur les manches pour une totale liberté de mouvement.
- Matériau : Dri-FIT 96% polyester recyclé/4% coton.

619169	Homme	Manches Courtes	S	M	L	XL	2XL	PVC* € 55
619170	Homme	Manches Longues	S	M	L	XL	2XL	PVC* € 60



## REFEREE SHORT

Cycle de vie : 01 Avril 2015 - 19 Mars 2016

Le short d'arbitre Nike en tissu Dri-FIT à trois poches est idéal pour transporter tout ce dont vous avez besoin pendant le match.

- Avec cordon et ceinture élastique. • Aérations latérales. • Deux poches extérieures avant et arrière avec scratch et fermeture éclair • Matériau : Dri-FIT 100% polyester.

619171	Homme	Non Slippé	S	M	L	XL	2XL	PVC* € 35
--------	-------	------------	---	---	---	----	-----	-----------



## REFEREE SOCK

Cycle de vie : 01 Avril 2015 - 19 Mars 2016

La chaussette haute performance pour vous aider à dominer le match en total confort.

- Chaussette tricotée en tissu Dri-FIT avec partie basse conçue pour une meilleure performance. • Matériau : Dri-FIT 75% nylon, 22% polyester, 3% Spandex.

619168	XS: Eur 30-34	S: Eur 34-38	M: Eur 38-42	L: Eur 42-46	XL: Eur 46-50	PVC* € 13
	XS: UK 12-2	S: UK 2-5	M: UK 5.5-7.5	L: UK 8-11	XL: UK 11-14.5	



Commande par multiple de 6 paires.

# THE NIKE PREMIER



## FIT

X1 LAST – CLOSE TO FOOT  
OUT OF BOX COMFORT

## TOUCH

PREMIER LEATHER  
PREMIUM TOUCH  
BENCHMARK SOFTNESS / FEEL

## TRACTION

TRANSITIONAL FLEX  
VERSATILE COMFORT



Disponibles pour terrains  
durs (FG) et souples (SG)



018 Black/Summit White-Orange Blaze

### NIKE PREMIER

- Cuir de kangourou haute qualité à l'avant-pied pour un toucher de balle optimal.
- Forme ergonomique qui enveloppe votre pied pour une tenue ajustée.
- Plaque ultra-perfectionnée pour une flexibilité naturelle au niveau de l'avant-pied.
- Crampons coniques d'épaisseur et de diamètre variables pour améliorer la stabilité et l'adhérence sur surfaces dures, souples et synthétiques.
- Plaque en TPU sur toute la longueur pour un confort en toute légèreté et plus de flexibilité en transition.

Cycle de vie : 01 Janvier 2015 - 31 Mars 2018

FG 599427 Size: 5-13 14, 15  
SG 698596 Size: 5-13 14, 15

PVC\* € 110  
PVC\* € 110



010 Black/White

### NIKE TIEMPO GENIO LEATHER IC

- Empeigne en cuir souple et naturel pleine fleur pour plus de confort et un toucher de balle exceptionnel.
- Membrane intérieure en EVA avec coque talonnière supplémentaire pour plus de confort et un meilleur soutien de la voûte plantaire.
- Semelle intermédiaire en Phylon sur toute la longueur pour un amorti en toute légèreté.
- Semelle d'usure conçue pour la compétition en salle (IC) : fabriquée dans des matériaux non marquants, elle est conçue pour augmenter la liberté de mouvement et l'adhérence.

Cycle de vie : 01 Avril 2015 - 31 Decembre 2016

631283 Taille : 6-13 14, 15

PVC\* € 60



010 Black/White

### NIKE TIEMPO GENIO LEATHER FG

- Empeigne en cuir souple et naturel pleine fleur pour plus de confort et un toucher exceptionnel.
- Membrane intérieure en mousse EVA découpée haute densité pour un plus grand confort et une pression des crampons réduite.
- Plaque en TPU avec association de crampons coniques et à lames pour plus d'adhérence, de stabilité et une pression réduite des crampons.
- Crampons pour sol dur (FG) adaptés aux terrains en herbe légèrement humides mais rarement boueux.

Cycle de vie : 01 Avril 2015 - 31 Decembre 2016

631282 Taille : 6-13 14, 15

PVC\* € 60



010 Black/White

### NIKE TIEMPO GENIO LEATHER TF

- Membrane intérieure en EVA avec coque talonnière supplémentaire pour plus de confort et un meilleur soutien de la voûte plantaire.
- Semelle intermédiaire en Phylon sur toute la longueur pour un amorti en toute légèreté.
- Semelle extérieure articulée avec crampons conçus pour le jeu sur gazon et point de pivot pour une adhérence optimale.
- Crampons en caoutchouc pour gazon (TF), adaptés pour des surfaces artificielles.

Cycle de vie : 01 Avril 2015 - 31 Decembre 2016

631284 Taille : 6-13 14, 15

PVC\* € 60

# EQUIPEMENT

**DECISIVE ACCURACY.  
PERFECTLY CONTROLLED  
TOUCH.**



## NIKE ORDEM **FLIGHT PERFECTED**

UNRIVALED FLIGHT CONTROL  
THROUGH  
AERODYNAMIC GROOVES



**NIKE  
FOOTBALL**



NOUVEAU



100 White/Total Orange/  
Black/(Volt)



### NIKE ORDEM 3

Le ballon ORDEM a un envol parfait. Une combinaison de haute-technologie entre toucher fidèle, visibilité et envol précis.

- Le revêtement micro-texturé égalise la surface au contact de l'air et améliore le contrôle.
- Couche en polyéthylène compressé qui emmagazine l'énergie et la libère à la frappe.
- Mousse transversale en nitrogen pour un maintien de forme a• Chambre à air à 6 ailes en carbone et latex.
- Matériau : 40% cuir/20% polyester/10% coton/30% caoutchouc.

Cycle de vie : 01 Juin 2015 - 30 Juin 2016

SC2714 Taille : 5 PVC\* € 130

NOUVEAU



100 White/Total Orange/  
Black/(Volt)



### NIKE PREMIER TEAM FIFA

Réalisé avec toute notre expertise avec coutures piquées à la main et intérieur ultra résistant pour une forme parfaite.

- Approuvé FIFA : Technologie GEO BALANCED pour un envol plus fidèle à la frappe.
- Case de rangement en polyuréthane pour une Cycle de vie plus longue .
- Coutures et forme garanties 2 ans.
- Matériau : 22% polyuréthane/46% caoutchouc/29% polyester/3% coton.

Cycle de vie : 01 Juin 2015 - 30 Juin 2016

SC2735 Taille : 5 PVC\* € 40



100 White/Total Orange/  
Black/(Volt)

### NIKE CLUB TEAM

L'alliance parfaite entre qualité et durabilité.

- Coutures piquées à la main pour une forme ronde constante, avec intérieur renforcé pour un meilleure conservation de l'air.
- Technologie GEO BALANCED pour un envol plus fidèle à la frappe.
- Case de rangement en polyuréthane pour une Cycle de vie plus longue .
- Coutures et forme garanties 2 ans.
- Matériau : 47% caoutchouc/27% polyester/18% polyuréthane/8% coton.

Cycle de vie : 01 Juin 2015 - 30 Juin 2016

SC2724 Taille : 3,4,5 PVC\* € 20

NOUVEAU

167 White/Red/  
(Total Orange)**NIKE TEAM CATALYST**

Créé pour un toucher léger avec un angle à 360 degrés à la frappe.

- Approuvé FIFA.
- Case de rangement premium en polyuréthane thermoplastique pour un toucher de balle supreme et durable.
- Forme ronde parfaite.
- Coutures et forme garanties 2 ans
- Material: 28% polyurethane/44% rubber/26% polyester/2% coton.

Cycle de vie : 01 Avril 2015 - 31 Mars 2016

SC2365 Taille : 5 PVC\* € 60

NOUVEAU

177 White/Gold/  
(Total Orange)**NIKE PREMIER TEAM FIFA**

Réalisé avec toute notre expertise avec coutures piquées à la main et intérieur ultra résistant pour une forme parfaite.

- Approuvé FIFA : Technologie GEO BALANCED pour un envol plus fidèle à la frappe (SC2274 seulement).
- Habillage premium en polyuréthane pour une Cycle de vie plus longue.
- Coutures et forme garanties 2 ans.
- Matériau : 22% polyuréthane/46% caoutchouc/29% polyester/3% coton.

Cycle de vie : 01 Avril 2015 - 31 Mars 2016

SC2274 Taille : 5 PVC\* € 40  
SC2367 Taille : 4 PVC\* € 40

NOUVEAU

107 White/Black/  
(Total Orange)**NIKE CLUB TEAM**

L'alliance parfaite entre qualité et durabilité.

- Coutures piquées à la main pour une forme ronde constante, avec intérieur renforcé pour un meilleure conservation de l'air.
- Technologie GEO BALANCED pour un envol plus fidèle à la frappe.
- Case de rangement en polyuréthane pour une Cycle de vie plus longue.
- Coutures et forme garanties 2 ans
- Material: 47% rubber/27% polyester/18% polyurethane/8% coton.

Cycle de vie : 01 Avril 2015 - 31 Mars 2016

SC2283 Taille : 3,4,5 PVC\* € 20

168 White/Red/  
(Orange)

290G

148 White/Blue/  
(Orange)

350G

**NIKE LIGHTWEIGHT 290G/ 350G**

Un essentiel pour l'entraînement des plus petits.

- Conçu pour un toucher léger, une trajectoire de vol précise et une prise facilitée.
- Technologie GEO BALANCED pour un envol plus fidèle à la frappe.
- Case de rangement en polyuréthane pour une Cycle de vie plus longue.
- Coutures et forme garanties 2 ans
- Material: 18% polyurethane/52% rubber/26% polyester/4% coton.

Cycle de vie : 01 Avril 2015 - 31 Mars 2016

SC2374 Taille : 5 PVC\* € 25 | SC2373 Taille : 4,5 PVC\* € 25



107 White/Black/White/(Volt)

**NIKE STRIKE TEAM**

Une construction traditionnelle en 32 panneaux qui garantit une haute performance.

- Habillage en polyuréthane ultra résistant.
- 2 ans de garantie sur la forme et les coutures.
- Material: 60% caoutchouc/15% polyuréthane/13% polyester/12% EVA (caoutchouc mousse).

Cycle de vie : 01 Avril 2015 - 31 Mars 2016

SC2678 Taille : 3,4,5

PVC\* € 20



103 White/Anthracite/(Green)

**NIKE AG DURO**

Construit spécialement pour une performance optimale sur gazon artificiel.

- Habillage en polyuréthane pour une Cycle de vie plus longue.
- L'organisation en 32 panneaux traditionnels distribue la pression de façon plus équitable.
- Revêtement avec design résistant.
- Coutures et forme garanties 2 ans.
- Matériau : 28% polyuréthane/44% caoutchouc/26% polyester/2% coton.

Cycle de vie : 01 Avril 2015 - 31 Mars 2016

SC2370 Taille : 3,4,5

PVC\* € 30



117 White/White/(Black)



330 Green/Green/(Black)



775 Yellow/Yellow/(Purple)



880 Orange/Orange/(Black)

**NIKE TEAM TRAINING**

Performance prouvée grâce aux 32 panneaux traditionnels.

- Habillage en polyuréthane thermoplastique pour une durée de vie plus longue.
- Caoutchouc renforcé.
- Matériau : 60% caoutchouc/15% polyuréthane/13% polyester/12% EVA (caoutchouc mousse).

Cycle de vie : 01 Avril 2015 - 31 Mars 2016

SC1911 Taille : 3,4,5

PVC\* € 15

# SACS

NOUVELLE ZONE DE RANGEMENT  
CONÇUE AVEC UN NOUVEAU  
MAILLAGE RESPIRANT.



CONCEPTION ÉTANCHE POUR GARDER  
VÊTEMENTS ET ÉQUIPEMENT SOUS  
PROTECTION ET AU SEC.



NOUVELLE COQUE RIGIDE  
POUR UNE MEILLEURE  
STABILITÉ.



Vue de dos

CONCEPTION ÉTANCHE  
POUR GARDER VÊTEMENTS  
ET ÉQUIPEMENT SOUS  
PROTECTION ET AU SEC.



COMPARTIMENTS LATÉRAUX SÉPARÉS  
PAR UN MAILLAGE RESPIRANT POUR  
GARDER VOS AFFAIRES SÈCHES ET/  
OU MOUILLÉES.



Vue de dos

UNE CONSTRUCTION INFÉRIEURE RENFORCÉE  
ET IMPERMÉABLE IDÉALE SUR LES TERRAINS  
HUMIDES OU SUR LES SOLS MOUILLÉS DES  
VESTIAIRES.

NOUVEAU



010 Black/Black/(White)



410 Midnight Navy/Black/(White)



658 University Red/Black/(White)

## NIKE CLUB TEAM SWOOSH HARDCASE

Un sac spacieux avec compartiment séparé pour chaussures.

- Bretelles rembourrées et ajustables.
- Partie inférieure imperméable et résistante.
- Ossature amovible pour un nettoyage plus facile.
- Matériau : 100% polyester.

Cycle de vie : 01 Juillet 2015 - 31 Mars 2017

BA5196 - medium	PVC* € 40	BA5195 - large	PVC* € 45	BA5197 - extra large	PVC* € 50
Taille : 47L x 37H x 31W/45L		Taille : 52L x 40H x 31W/52L		Taille : 55L x 42H x 36W/62L	

NOUVEAU



010 Black/Black/(White)



410 Midnight Navy/Black/(White)



657 University Red/Black/(White)

## NIKE CLUB TEAM SWOOSH DUFFEL

Un sac spacieux pour contenir toutes vos affaires.

- Compartiment séparé pour chaussures et poches multiples.
- A porter en sac à dos, à la main ou en bandoulière.
- Matériau : 100% polyester.

Cycle de vie : 01 Juillet 2015 - 31 Mars 2017

BA5194 - small	PVC* € 25	BA5193 - medium	PVC* € 30	BA5192 - large	PVC* € 35
Taille : 40L x 23H x 27W/43L		Taille : 53L x 37H x 27W/52L		Taille : 58L x 38H x 29W/58L	

NOUVEAU

010 Black/Black/  
(White)

### NIKE CLUB TEAM SWOOSH ROLLER BAG 3.0

Un sac spacieux avec compartiment séparé pour vos chaussures.

- Anse ajustable et rembourrée à l'épaule.
- Grande anse détachable.
- Compartiment spécial chaussures.
- Ossature de sac amovible pour un nettoyage plus facile.
- Compartiments pour affaires sèches et mouillées.
- Imperméable avec partie inférieure renforcée.
- Matériau : 100% polyester.

Cycle de vie : 01 Juillet 2015 - 31 Mars 2017

BA5199 Taille: 82L X 38H X 35W / 120L

PVC\* € 70

NOUVEAU

010 Black/Black/  
(White)

### NIKE CLUB TEAM SWOOSH BALL BAG

Le sac à ballons Nike TEAM est essentiel pour chaque équipe, idéal pour l'entraînement et les matchs.

- Fermeture avec cordon.
- Anse d'épaule ajustable.
- Peut contenir jusqu'à 16 ballons.
- Matériau : 100% polyester.

Cycle de vie : 01 Juillet 2015 - 31 Mars 2017

BA5200 Taille: 86L X 47H X 47W / 164L

PVC\* € 36

NOUVEAU

010 Black/Black/  
(White)

### NIKE CLUB TEAM SWOOSH BACKPACK - M

Un sac à dos assez grand pour contenir tout ce dont vous avez besoin.

- Imperméable avec partie inférieure renforcée.
- Compartiment principal avec double fermeture éclair.
- Poche séparée pour chaussures.
- Poches multiples pour un maximum d'organisation.
- Poche extérieure spéciale pour bouteille d'eau.
- Anse rembourrée à l'épaule et dos rembourré.
- Matériau : 100% polyester.

Cycle de vie : 01 Juillet 2015 - 31 Mars 2017

BA5190 Taille : 49L x 35H x 28W/37L.

PVC\* € 30

NOUVEAU



010 Black/Black/(White)

### NIKE CLUB TEAM SWOOSH TOILETRY BAG

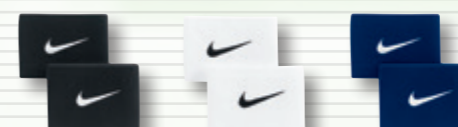
Essentiel pour vos accessoires.

- Partie inférieure imperméable et résistante.
- Poignet de transport.
- Matériau : 100% polyester.

Cycle de vie : 01 Juillet 2015 - 31 Mars 2017

BA5198 Taille : 27L X 16H X 16W / 6L

PVC\* € 15

001 Black/  
White101 White/  
Black401 Navy/  
(White)498 Varsity Royal/  
(White)610 University Red/  
(White)

### GUARD STAY II

Maintenez vos protège-tibias en place et évitez tout contact avec vos chaussures à crampons avec la sangle de football Nike GUARD STAY II.

- Portez-les en-dessous ou à la base de vos protège-tibias pour les empêcher de glisser.
- Sangle scratch.
- Set de 2 par pack.
- Matériau : 43% polyester/30% nylon/27% caoutchouc.

Cycle de vie : 01 Avril 2015 - 31 Mars 2016

SE0047 Taille unique

PVC\* € 6

001  
Black/Black/(White)

### HYPERWARM FIELD PLAYER'S GLOVE

Conçu pour une protection qui laisse respirer et permet une performance exceptionnelle, les gants de gardien Nike sont légers et possèdent des zones de grip qui procurent contrôle et confort.

- Tissu Dri-FIT pour éliminer la transpiration et vous apporter du confort tout en vous maintenant au sec.
- Poignet flexible et stretch pour une coupe fiable.
- Zones de grip en silicone qui améliorent la prise en main et le lancer.
- Matériau : 100% polyester.

Cycle de vie : 01 Avril 2015 - 31 Mars 2016

GS0261 Taille : S M L XL

PVC\* € 23

## GRILLE DE TAILLES

### TEXTILE

#### Homme (métrique)

Taille (cm)	S	M	L	XL	XXL	XXXL
Poitrine	88-96	96-104	104-112	112-124	124-136	136-148
Taille	73-81	81-89	89-97	97-109	109-121	121-133
Hanche	88-96	96-104	104-112	112-120	120-128	128-136

3 Longueurs d'entrejambe	S	M	L	XL	XXL	XXXL
Classique	82.5	83	83.5	84	84.5	85
Courte	77.5	78	78.5	79	79.5	80
Longue	87.5	88	88.5	89	89.5	90

#### Femme (métrique)

Taille (cm)	S	M	L	XL
Poitrine	83-90	90-97	97-104	104-114
Taille	67-74	74-81	81-88	88-98
Hanche	91-98	98-105	105-112	112-120

3 Longueurs d'entrejambe	S	M	L	XL
Classique	79.5	80	80.5	81
Courte	74.5	75	75.5	76
Longue	84.5	85	85.5	86

#### Enfants (métrique)

Taille (cm)	XS	S	M	L	XL
Poitrine	64.5-66	66-69	69-75	75-81.5	81.5-88.5
Taille	59.5-61.5	61.5-65	65-69	69-72.5	72.5-75.5
Hanche	68.5-71	71-74.5	74.5-79.5	79.5-84.5	84.5-89.5

EMEA Taille	S	M	L	XL
	122-128	128-137	137-147	147-158

### CHAUSSETTES

#### Homme & Femme (unisex)

Taille	XS	S	M	L	XL
Europe Chaussures	30-34	34-38	38-42	42-46	46-50
UK Chaussures	12-2	2-5	5.5-7.5	8-11	11-14.5
Homme US Chaussures	13C-3Y	3Y-5Y	6-8	8-12	12-15
Femme US Chaussures		4-6	6-10	10-13	
cm	19-21	21-24	24-27	27-30	30-33

### CHAUSSURES

#### Homme

EU	38.5	39	40	40.5	41	42	42.5	43	44	44.5	45	45.5	46	47	47.5	48	48.5	49	49.5	50	50.5	51	51.5	52	52.5	53.5	54.5	55.5	56.5
US	6	6.5	7	7.5	8	8.5	9	9.5	10	10.5	11	11.5	12	12.5	13	13.5	14	14.5	15	15.5	16	16.5	17	17.5	18	19	20	21	22
UK	5.5	6	6.5	7	7.5	8	8.5	9	9.5	10	10.5	11	11.5	12	12.5	13	13.5	14	14.5	15	15.5	16	16.5	17	18	19	20	21	
CM	24	24.5	25	25.5	26	26.5	27	27.5	28	28.5	29	29.5	30	30.5	31	31.5	32	32.5	33	33.5	34	34.5	35	35.5	36	37	38	39	40

#### Femme

EU	34.5	35	35.5	36	36.5	37.5	38	38.5	39	40	40.5	41	42	42.5	43	44	44.5	45	45.5	46	47	47.5	48	48.5	49				
US	4	4.5	5	5.5	6	6.5	7	7.5	8	8.5	9	9.5	10	10.5	11	11.5	12	12.5	13	13.5	14	14.5	15	15.5	16				
UK	1.5	2	2.5	3	3.5	4	4.5	5	5.5	6	6.5	7	7.5	8	8.5	9	9.5	10	10.5	11	11.5	12	12.5	13	13.5				
CM	21	21.5	22	22.5	23	23.5	24	24.5	25	25.5	26	26.5	27	27.5	28	28.5	29	29.5	30	30.5	31	31.5	32	32.5	33				

#### Enfant

EU	27.5	28	28.5	29.5	30	31	31.5	32	33	33.5	34	35	35.5	36	36.5	37.5	38	38.5	39	40									
US	10.5C	11C	11.5C	12C	12.5C	13C	13.5C	1Y	1.5Y	2Y	2.5Y	3Y	3.5Y	4Y	4.5Y	5Y	5.5Y	6Y	6.5Y	7Y									
UK	10	10.5	11	11.5	12	12.5	13	13.5	1	1.5	2	2.5	3	3.5	4	4.5	5	5.5	6	6									
CM	16.5	17	17.5	18	18.5	19	19.5	20	20.5	21	21.5	22	22.5	23	23.5	23.5	24	24	24.5	25									

## NIKE FIT SYSTEM



**DRI-FIT:** Evacue la transpiration pour vous aider à rester au sec.

**DRI-FIT SPHERE:** La construction en relief vous aide à rester au sec et empêche la matière de coller à la peau.



**STORM-FIT 1:** Vous aide à rester au sec lors de légères intempéries.

**STORM-FIT 5, 10 & 20:** Vous aide à rester au sec sous la pluie ou la neige.

La matière respirante et les coutures thermo-collées sont conçues pour totalement stopper la pluie et le vent pour:

**STORM-FIT 5:** 5 jusqu'à 5,000 mm de pression de l'eau

**STORM-FIT 10:** 10 jusqu'à 10,000 mm de pression de l'eau

**STORM-FIT 20:** 20 jusqu'à 20,000 mm de pression de l'eau

## INSTRUCTIONS DE LAVAGE

### INSTRUCTIONS DE LAVAGE DES PRODUITS TEXTILE NIKE TEAM SPORTS

Prenez soin rapidement de vos produits textile NIKE Team Sports après les avoir portés. En traitant les tâches au plus vite, les résultats n'en seront que meilleurs. Ne laissez pas les tâches et la boue s'incruster dans les tissus. Ne laissez pas vos affaires mouillées ou souillées dans votre sac de sport, les tâches et les mauvaises odeurs risqueraient de s'imprégner.

Traiter et laver les vêtements tachés rapidement.  
Si les tâches ne sont pas parties au lavage :

1. Ne la séchez pas en machine. La chaleur risquerait d'incruster définitivement la tâche dans le tissu.
2. Mettez votre maillot à tremper. Dans le cas d'une tâche persistante, il peut être nécessaire d'appliquer un détachant. Puis lavez à nouveau votre maillot.
3. Ne séchez pas votre vêtement tant que la tâche n'est pas partie.

### DÉFINITIONS

Pré traiter les tâches importantes. Appliquer directement la lessive sur la tâche avant le lavage. Pré tremper les maillots tachés. Laisser tremper vos maillots dans une bassine dans de l'eau tiède et de la lessive de une à trois heures. Les tâches délicates doivent être préalablement rincées à l'eau froide puis lavées avec un détergent non chloré pour ne pas décolorer le produit.  
Prélavage: A utiliser sur les produits très souillés. Utiliser le programme prélavage de votre machine avec la dose de lessive recommandée par le fabricant. Quand le prélavage est terminé, vidanger l'eau puis laver vos vêtements à la température la plus élevée recommandée par le fabricant.

Merci de vérifier les instructions avant lavage.

## CLAUSE DE NON-RESPONSABILITÉ

Le catalogue Nike Team Football a été conçu pour offrir une vue claire et complète de notre gamme teamsport. Bien que nous ayons apporté un soin particulier à la création et au contenu de ce catalogue, Nike se réserve le droit d'apporter des modifications sur la ligne ou sur les produits à tout moment.

## NOMS & NUMÉROS

ID: RONALDO





## NOUVEAU STYLE NIKE TEAM NOMS, NUMÉROS ET LETTRES.

Personnalisez votre maillot avec les noms  
et numéros officiels des joueurs.

***POUR COMMANDER :***  
***CONTACTEZ VOTRE REVENDEUR LOCAL***

Coloris et tailles disponibles:

Blanc, Noir, Rouge ou Bleu Royal

10 cm pour les shorts de jeu ou le devant des maillots.  
23 & 25 cm pour les numéros au dos des maillots.

Lettres 5 cm pour le flochage des noms.

**1 2 3 4 5 6 7 8 9 0**

*Exclusively licensed by*

**[www.polygraphic.com](http://www.polygraphic.com)**



DESIGNED TO SHINE

